

LARECO | UNIQUE
FLOORS
SINCE 1950

PORTFOLIO | COMMERCIAL
KOMERCYJNE | AREAS



DĄB SIENNA – Chevron 45 XXL, olejowosk, powierzchnia szczotkowana, 4V, konstrukcja warstwowa, klasa Natur, kolekcja Trend (Nobis Hotel 5*, Kopenhaga, Dania)
SIENNA OAK – Chevron 45 XXL, wax oil, brushed surface, 4V, engineered construction, Natur class, Trend collection (The Nobis Hotel 5*, Copenhagen, Denmark)





DĄB SIENNA – Chevron 45 XXL, olejowosk, powierzchnia szczotkowana, 4V, konstrukcja warstwowa, klasa Natur, kolekcja Trend (Nobis Hotel 5*, Kopenhaga, Dania)
SIENNA OAK – Chevron 45 XXL, wax oil, brushed surface, 4V, engineered construction, Natur class, Trend collection (The Nobis Hotel 5*, Copenhagen, Denmark)





DĄB SIENNA – Chevron 45 XXL, olejowosk, powierzchnia szczotkowana, 4V, konstrukcja warstwowa, klasa Natur, kolekcja Trend (Nobis Hotel 5*, Kopenhaga, Dania)
SIENNA OAK – Chevron 45 XXL, wax oil, brushed surface, 4V, engineered construction, Natur class, Trend collection (The Nobis Hotel 5*, Copenhagen, Denmark)





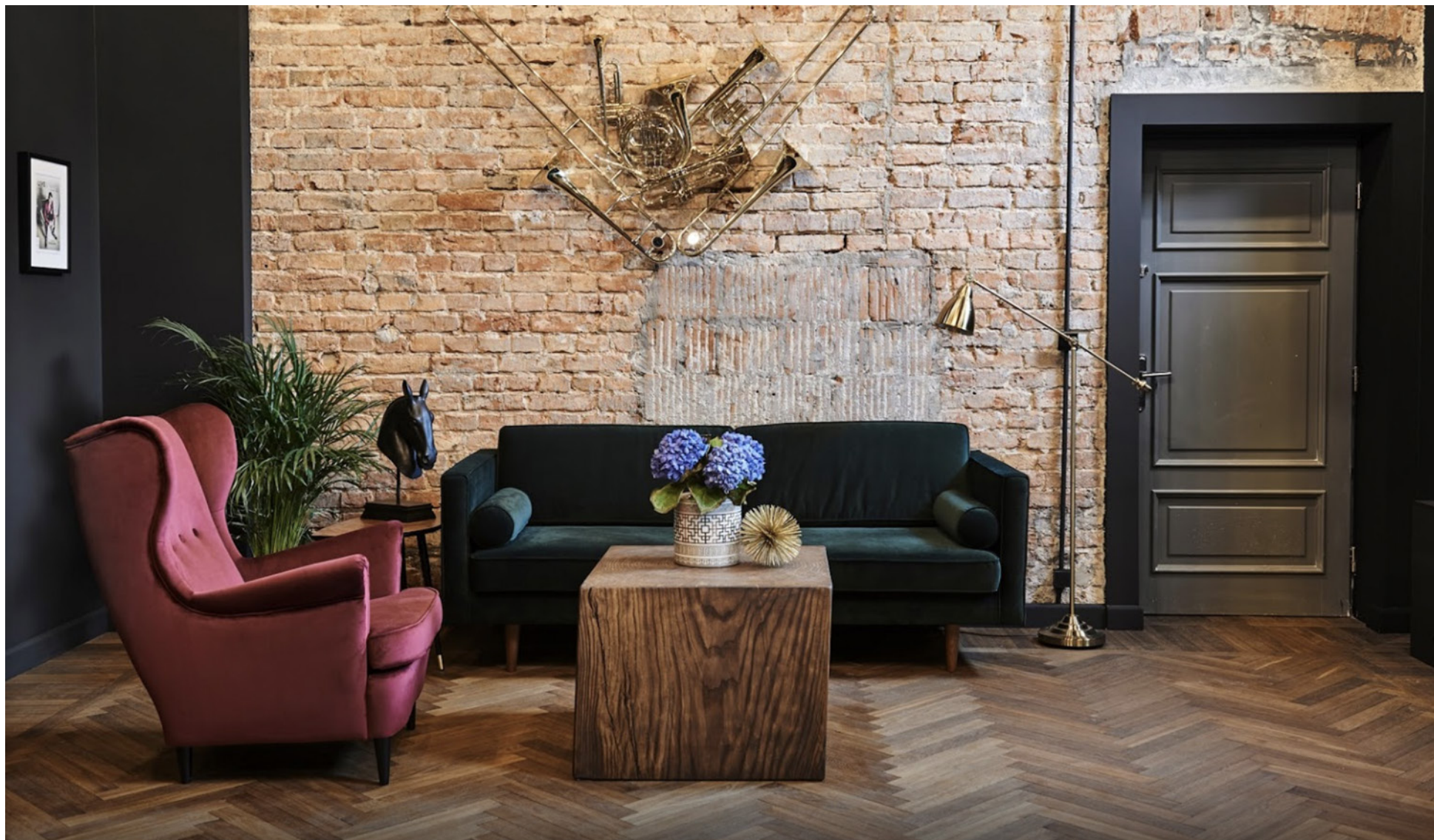
DĄB SIENNA – Chevron 45 XXL, olejowosk, powierzchnia szczotkowana, 4V, konstrukcja warstwowa, klasa Natur, kolekcja Trend (Nobis Hotel 5*, Kopenhaga, Dania)
SIENNA OAK – Chevron 45 XXL, wax oil, brushed surface, 4V, engineered construction, Natur class, Trend collection (The Nobis Hotel 5*, Copenhagen, Denmark)





DĄB TERRA – Parkiet Klasyczny, olejowosk, powierzchnia postarzana, konstrukcja lita, klasa Natur, kolekcja Unique (Butik „De La Garza”, Warszawa, Polska)

TERRA OAK – Herringbone, wax oil, distressed surface, solid construction, Natur class, Unique collection (The „De La Garza” Fashion Boutique, Warsaw, Poland)





DĄB TERRA – Parkiet Klasyczny, olejowosk, powierzchnia postarzana, konstrukcja lita, klasa Natur, kolekcja Unique (Butik „De La Garza”, Warszawa, Polska)
TERRA OAK – Herringbone, wax oil, distressed surface, solid construction, Natur class, Unique collection (The „De La Garza” Fashion Boutique, Warsaw, Poland)



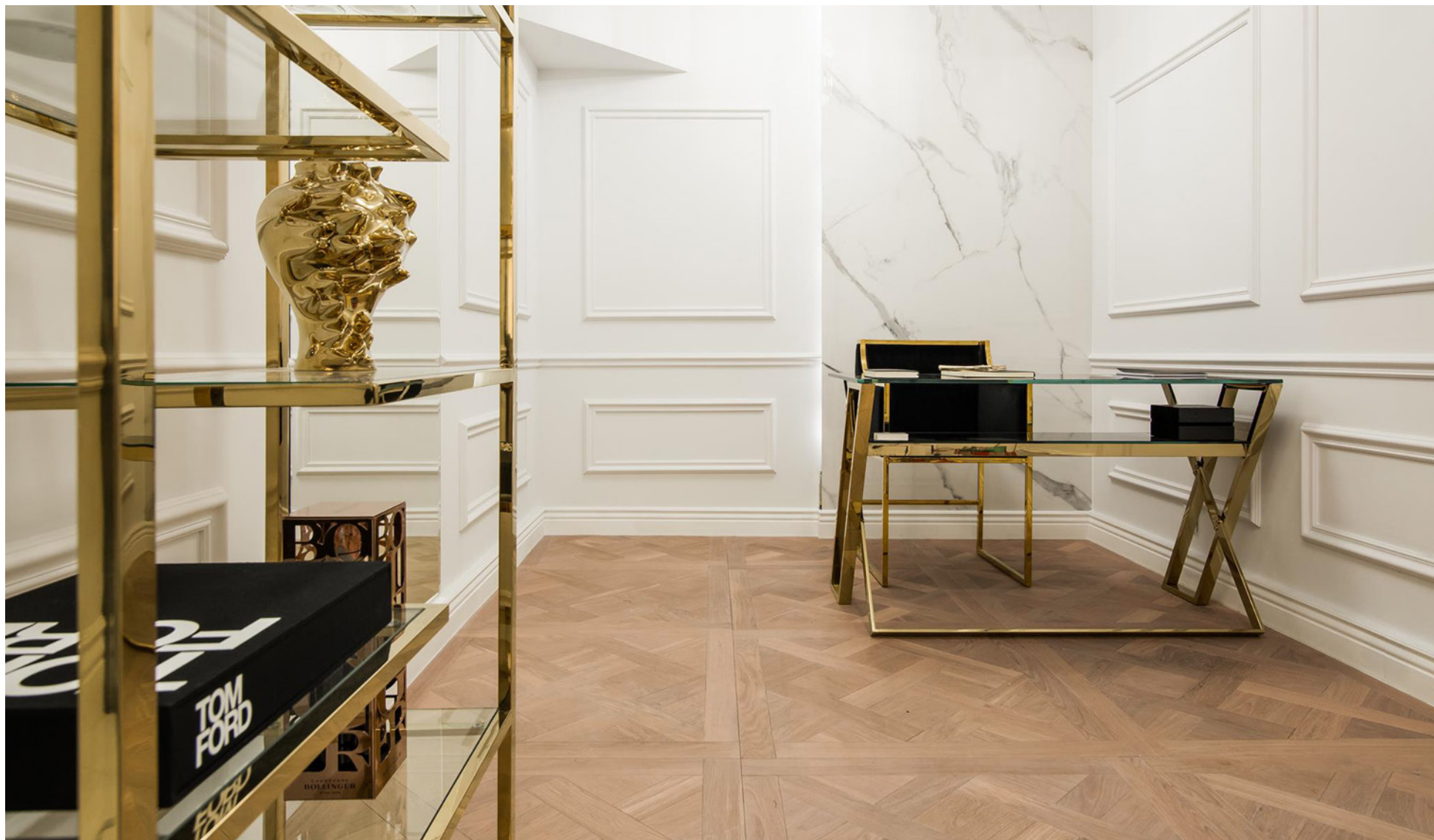


DĄB TERRA – Parkiet Klasyczny, olejowosk, powierzchnia postarzana, konstrukcja lita, klasa Natur, kolekcja Unique (Butik „De La Garza”, Warszawa, Polska)
TERRA OAK – Herringbone, wax oil, distressed surface, solid construction, Natur class, Unique collection (The „De La Garza” Fashion Boutique, Warsaw, Poland)





DĄB BREEZE – Kaseton Versailles 1, olejowosk, powierzchnia szczotkowana, 4V, konstrukcja warstwowa, klasa Natur, kolekcja Unique (Butik „Chaos”, Warszawa, Polska)
BREEZE OAK – „Versailles 1” Wooden Panel, wax oil, brushed surface, 4V, engineered construction, Natur class, Unique collection (The „Chaos” Boutique, Warsaw, Poland)





DĄB BREEZE – Kaseton Versailles 1, olejowosk, powierzchnia szcztokowana, 4V, konstrukcja warstwowa, klasa Natur, kolekcja Unique (Butik „Chaos”, Warszawa, Polska)
BREEZE OAK – „Versailles 1” Wooden Panel, wax oil, brushed surface, 4V, engineered construction, Natur class, Unique collection (The „Chaos” Boutique, Warsaw, Poland)





DĄB BREEZE – Kaseton Versailles 1, olejowosk, powierzchnia szczotkowana, 4V, konstrukcja warstwowa, klasa Natur, kolekcja Unique (Butik „Chaos”, Warszawa, Polska)
BREEZE OAK – „Versailles 1” Wooden Panel, wax oil, brushed surface, 4V, engineered construction, Natur class, Unique collection (The „Chaos” Boutique, Warsaw, Poland)





DĄB BREEZE – Kaseton Versailles 1, olejowosk, powierzchnia szczotkowana, 4V, konstrukcja warstwowa, klasa Natur, kolekcja Unique (Butik „Chaos”, Warszawa, Polska)
BREEZE OAK – „Versailles 1” Wooden Panel, wax oil, brushed surface, 4V, engineered construction, Natur class, Unique collection (The „Chaos” Boutique, Warsaw, Poland)



DĄB AMBER – Deska podłogowa, lakier UV, powierzchnia szczotkowana, 4V, konstrukcja lita, klasa Rustic, kolekcja Trend (Eldheimar Museum, Islandia)
AMBER OAK – Foorboard, UV lacquer, brushed surface, 4V, solid construction, Rustic class, Trend collection (The Eldheimar Museum, Iceland)



DĄB AMBER – Deska podłogowa, lakier UV, powierzchnia szczotkowana, 4V, konstrukcja lita, klasa Rustic, kolekcja Trend (Eldheimar Museum, Islandia)
AMBER OAK – Foorboard, UV lacquer, brushed surface, 4V, solid construction, Rustic class, Trend collection (The Eldheimar Museum, Iceland)





DĄB TERRA – „Hexagon”, olejowosk, powierzchnia szczotkowana, 4V, konstrukcja warstwowa, klasa Rustic, kolekcja Unique (Radisson Blue Hotel 4*, Oslo, Norwegia)
TERRA OAK – „Hexagon”, wax oil, brushed surface, 4V, engineered construction, Rustic class, Unique collection (The Radisson Blue Hotel 4*, Oslo, Norway)





DĄB TERRA – „Hexagon”, olejowosk, powierzchnia szczotkowana, 4V, konstrukcja warstwowa, klasa Rustic, kolekcja Unique (Radisson Blue Hotel 4*, Oslo, Norwegia)
TERRA OAK – „Hexagon”, wax oil, brushed surface, 4V, engineered construction, Rustic class, Unique collection (The Radisson Blue Hotel 4*, Oslo, Norway)





DĄB CLOUD – Chevron 45, olejowosk, powierzchnia szczotkowana, 4V, konstrukcja warstwowa, klasa Rustic, kolekcja Unique (Hotel Ferreus Modern Art Deco 5*, Kraków, Polska)
CLOUD OAK – Chevron 45, wax oil, brushed surface, 4V, engineered construction, Rustic class, Unique collection (The Ferreus Moder Art Deco Hotel 5*, Cracov, Poland)





DĄB CLOUD – Chevron 45, olejowosk, powierzchnia szczotkowana, 4V, konstrukcja warstwowa, klasa Rustic, kolekcja Unique (Hotel Ferreus Modern Art Deco 5*, Kraków, Polska)
CLOUD OAK – Chevron 45, wax oil, brushed surface, 4V, engineered construction, Rustic class, Unique collection (The Ferreus Moder Art Deco Hotel 5*, Cracov, Poland)





DĄB CLOUD – Chevron 45, olejowosk, powierzchnia szczotkowana, 4V, konstrukcja warstwowa, klasa Rustic, kolekcja Unique (Hotel Ferreus Modern Art Deco 5*, Kraków, Polska)
CLOUD OAK – Chevron 45, wax oil, brushed surface, 4V, engineered construction, Rustic class, Unique collection (The Ferreus Moder Art Deco Hotel 5*, Cracov, Poland)



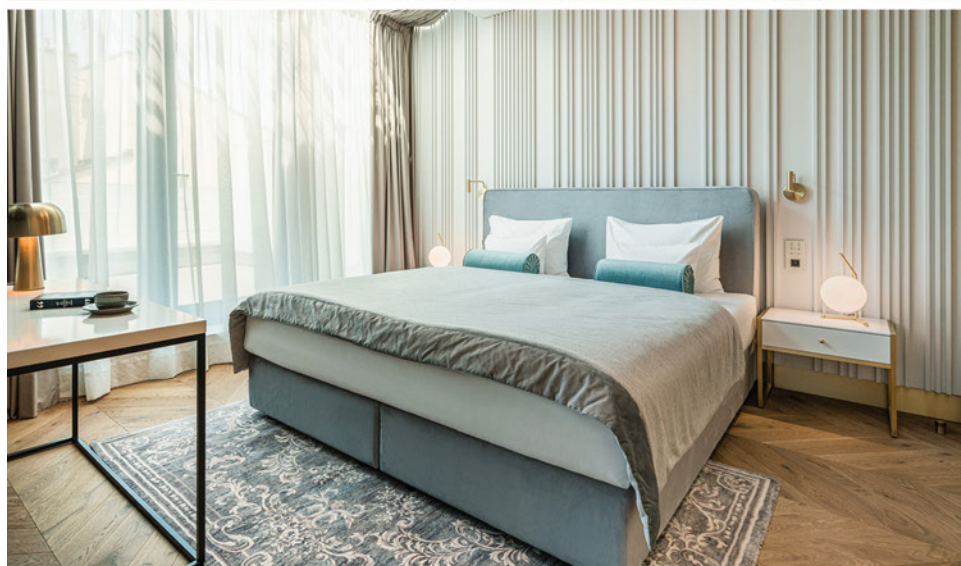


DĄB CLOUD – Chevron 45, olejowosk, powierzchnia szczotkowana, 4V, konstrukcja warstwowa, klasa Rustic, kolekcja Unique (Hotel Ferreus Modern Art Deco 5*, Kraków, Polska)
CLOUD OAK – Chevron 45, wax oil, brushed surface, 4V, engineered construction, Rustic class, Unique collection (The Ferreus Moder Art Deco Hotel 5*, Cracov, Poland)





DĄB CLOUD – Chevron 45, olejowosk, powierzchnia szcztokowana, 4V, konstrukcja warstwowa, klasa Rustic, kolekcja Unique (Hotel Ferreus Modern Art Deco 5*, Kraków, Polska)
CLOUD OAK – Chevron 45, wax oil, brushed surface, 4V, engineered construction, Rustic class, Unique collection (The Ferreus Moder Art Deco Hotel 5*, Cracov, Poland)





DĄB LAVA – Deska podłogowa, olejowosk, powierzchnia szczotkowana, 4V, konstrukcja warstwowa, klasa Rustic, kolekcja Unique (Hotel Ferreus Modern Art Deco 5*, Kraków, Polska)
LAVA OAK – Floorboard, wax oil, brushed surface, 4V, engineered construction, Rustic class, Unique collection (The Ferreus Moder Art Deco Hotel 5*, Cracov, Poland)





DĄB LAVA – Deska podłogowa, olejowosk, powierzchnia szorstkowana, 4V, konstrukcja warstwowa, klasa Rustic, kolekcja Unique (Hotel Ferreus Modern Art Deco 5*, Kraków, Polska)
LAVA OAK – Floorboard, wax oil, brushed surface, 4V, engineered construction, Rustic class, Unique collection (The Ferreus Moder Art Deco Hotel 5*, Cracov, Poland)





DĄB LAVA – Deska podłogowa, olejowosk, powierzchnia szczotkowana, 4V, konstrukcja warstwowa, klasa Rustic, kolekcja Unique (Hotel Ferreus Modern Art Deco 5*, Kraków, Polska)
LAVA OAK – Floorboard, wax oil, brushed surface, 4V, engineered construction, Rustic class, Unique collection (The Ferreus Moder Art Deco Hotel 5*, Cracov, Poland)





DĄB SIENNA – Deska podłogowa, olejowosk, powierzchnia szczotkowana, 4V, konstrukcja warstwowa, klasa Rustic, kolekcja Trend (Canopy by Hilton, Reykjavik, Islandia)
SIENNA OAK – Floorboard, wax oil, brushed surface, 4V, engineered construction, Rustic class, Trend collection (The Canopy by Hilton, Reykjavik, Iceland)





DĄB SIENNA – Deska podłogowa, olejowosk, powierzchnia szczotkowana, 4V, konstrukcja warstwowa, klasa Rustic, kolekcja Trend (Canopy by Hilton, Reykjavik, Islandia)
SIENNA OAK – Floorboard, wax oil, brushed surface, 4V, engineered construction, Rustic class, Trend collection (The Canopy by Hilton, Reykjavik, Iceland)

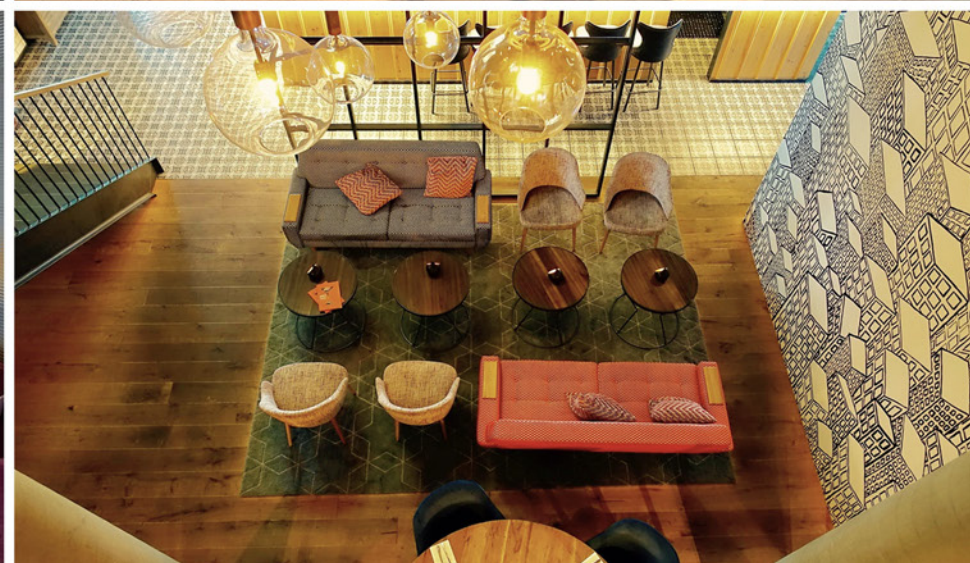
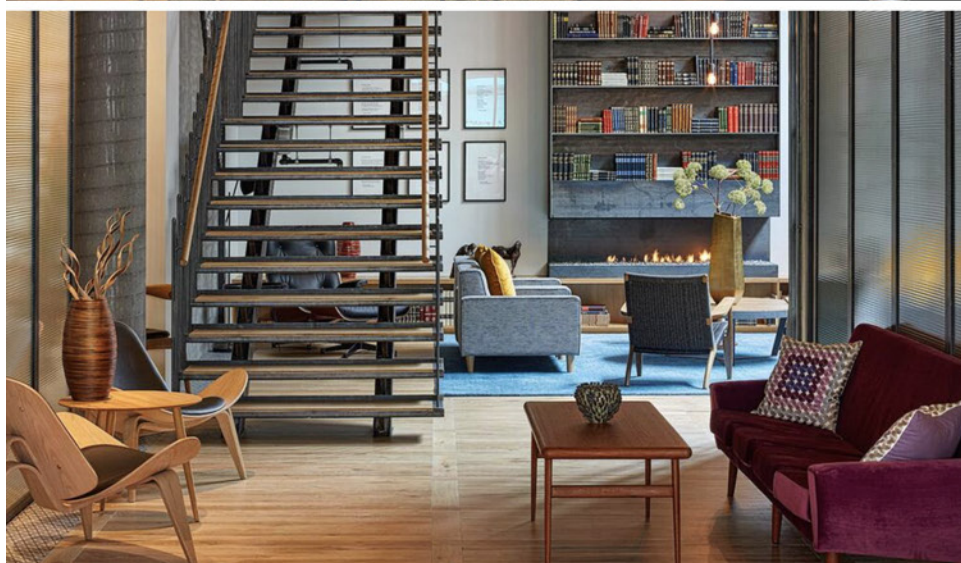


DĄB SIENNA – Deska podłogowa, olejowosk, powierzchnia szczotkowana, 4V, konstrukcja warstwowa, klasa Rustic, kolekcja Trend (Canopy by Hilton, Reykjavik, Islandia)
SIENNA OAK – Floorboard, wax oil, brushed surface, 4V, engineered construction, Rustic class, Trend collection (The Canopy by Hilton, Reykjavik, Iceland)



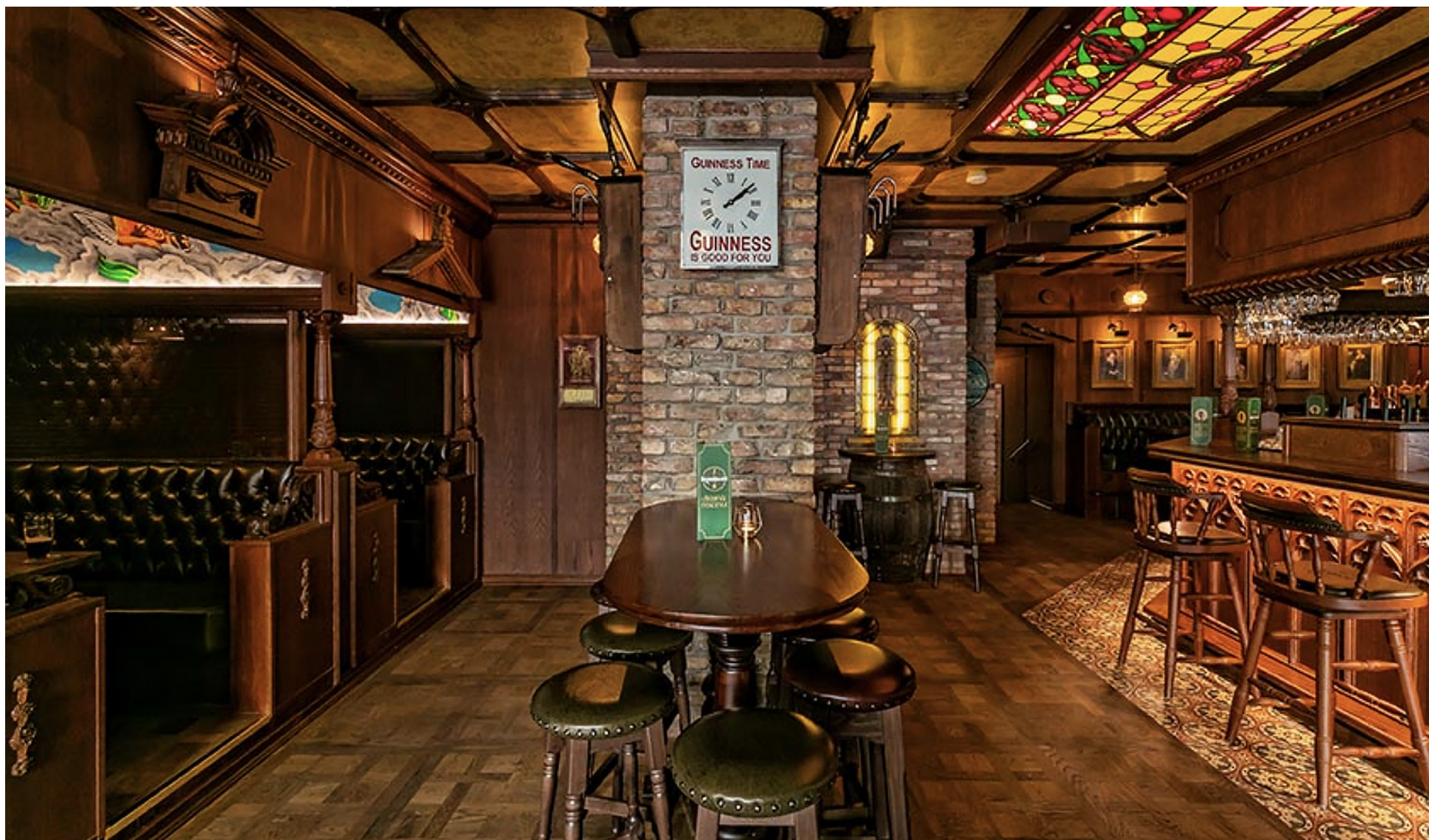


DĄB SIENNA – Deska podłogowa, olejowosk, powierzchnia szczotkowana, 4V, konstrukcja warstwowa, klasa Rustic, kolekcja Trend (Canopy by Hilton, Reykjavik, Islandia)
SIENNA OAK – Floorboard, wax oil, brushed surface, 4V, engineered construction, Rustic class, Trend collection (The Canopy by Hilton, Reykjavik, Iceland)





DĄB TERRA– Kaseton Chantily 1, olejowosk, powierzchnia szczotkowana, 4V, konstrukcja warstwowa, klasa Natur, kolekcja Unique (Irishman Pub, Reykjavik, Islandia)
TERRA OAK – „Chantily 1” Wooden panel, wax oil, brushed surface, 4V, engineered construction, Natur class, Unique collection (The Irishman Pub, Reykjavik, Iceland)





DĄB TERRA– Kaseton Chantily 1, olejowosk, powierzchnia szczotkowana, 4V, konstrukcja warstwowa, klasa Natur, kolekcja Unique (Irishman Pub, Reykjavik, Islandia)
TERRA OAK – „Chantily 1” Wooden panel, wax oil, brushed surface, 4V, engineered construction, Natur class, Unique collection (The Irishman Pub, Reykjavik, Iceland)





DĄB FUTU – Parkiet Klasyczny, olejowosk, powierzchnia postarzana, konstrukcja lita, klasa Natur, kolekcja Unique (Libelta 27, Poznań, Polska)
FUTU OAK – Herringbone, wax oil, distressed surface, solid construction, Natur class, Unique collection (The Libelta 27, Poznań, Poland)





DĄB FUTU – Parkiet Klasyczny, olejowosk, powierzchnia postarzana, konstrukcja lita, klasa Natur, kolekcja Unique (Libelta 27, Poznań, Polska)
FUTU OAK – Herringbone, wax oil, distressed surface, solid construction, Natur class, Unique collection (The Libelta 27, Poznań, Poland)





DĄB FUTU – Parkiet Klasyczny, olejowosk, powierzchnia postarzana, konstrukcja lita klasa Natur, kolekcja Unique (Libelta 27, Poznań, Polska)
FUTU OAK – Herringbone, wax oil, distressed surface, solid construction, Natur class, Unique collection (The Libelta 27, Poznań, Poland)



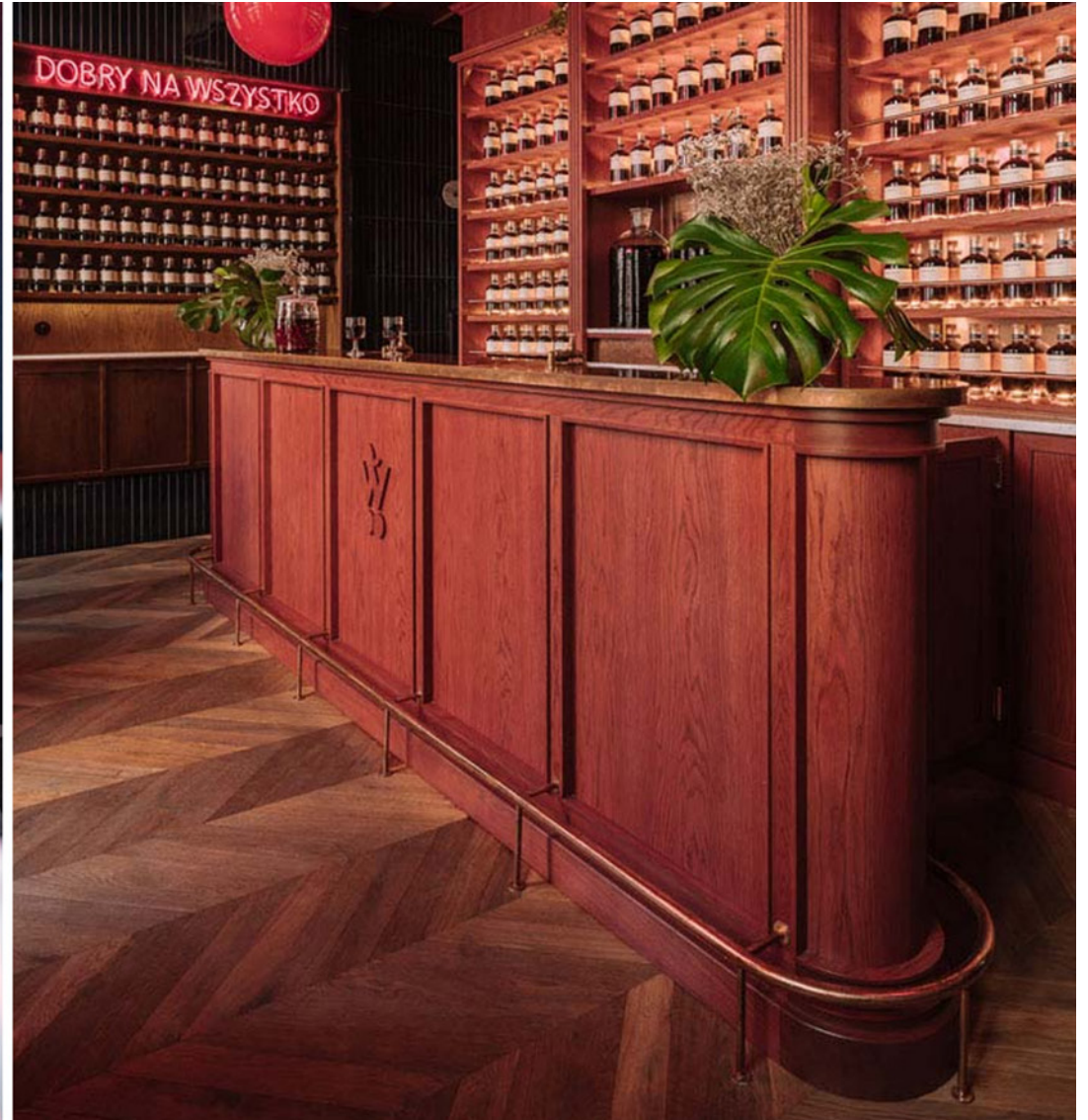


DĄB FUTU – Parkiet Klasyczny, olejowosk, powierzchnia postarzana, konstrukcja lita, klasa Natur, kolekcja Unique (Libelta 27, Poznań, Polska)
FUTU OAK – Herringbone, wax oil, distressed surface, solid construction, Natur class, Unique collection (The Libelta 27, Poznań, Poland)



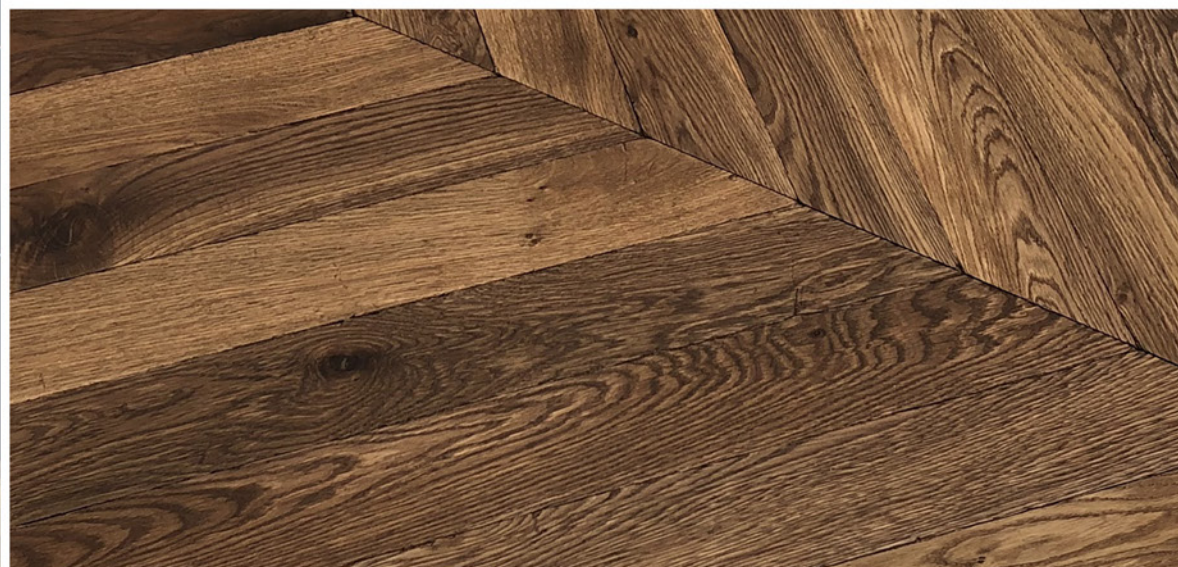
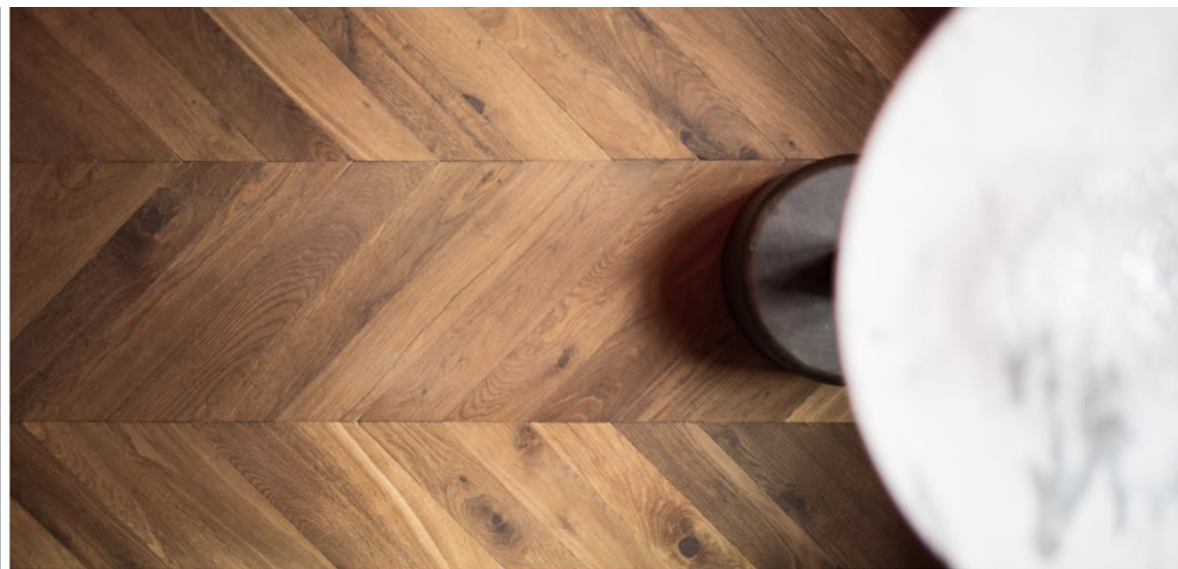
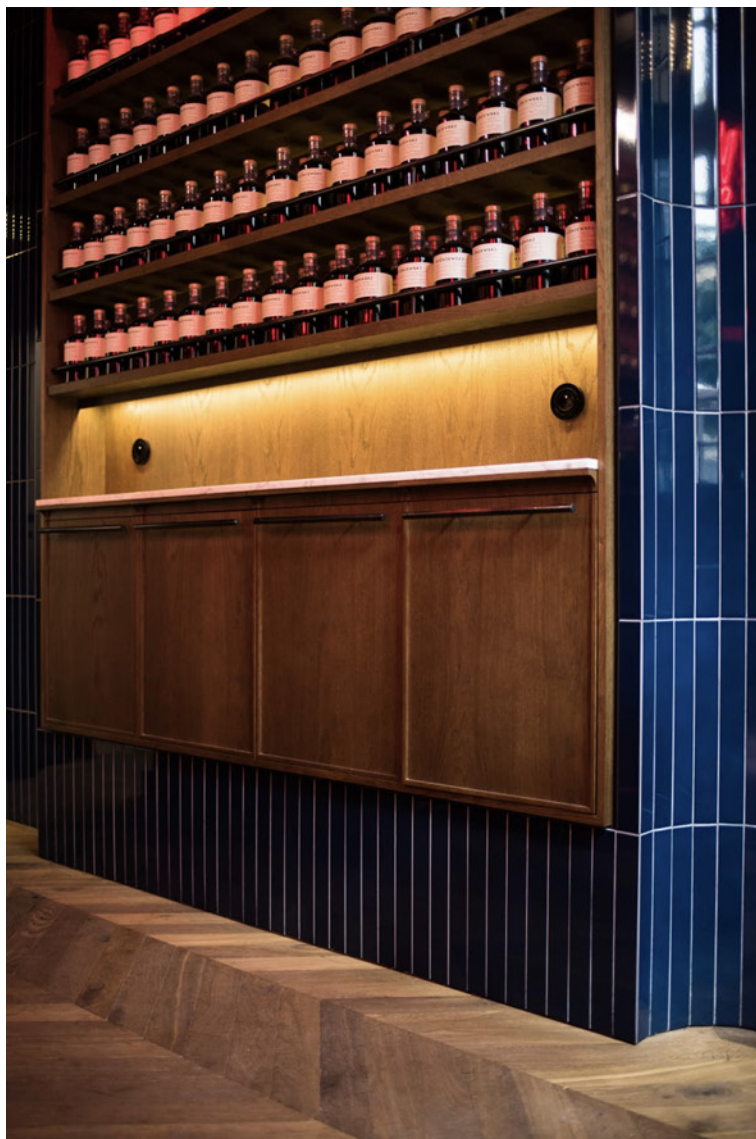


DĄB TERRA – Chevron 45, olejowosk, powierzchnia postarzana, konstrukcja warstwowa, klasa Rustic, kolekcja Unique (Bistro, Gdańsk, Polska)
TERRA OAK – Chevron 45, wax oil, distressed surface, engineered construction, Rustic class, Unique collection (The Bistro, Gdańsk, Poland)



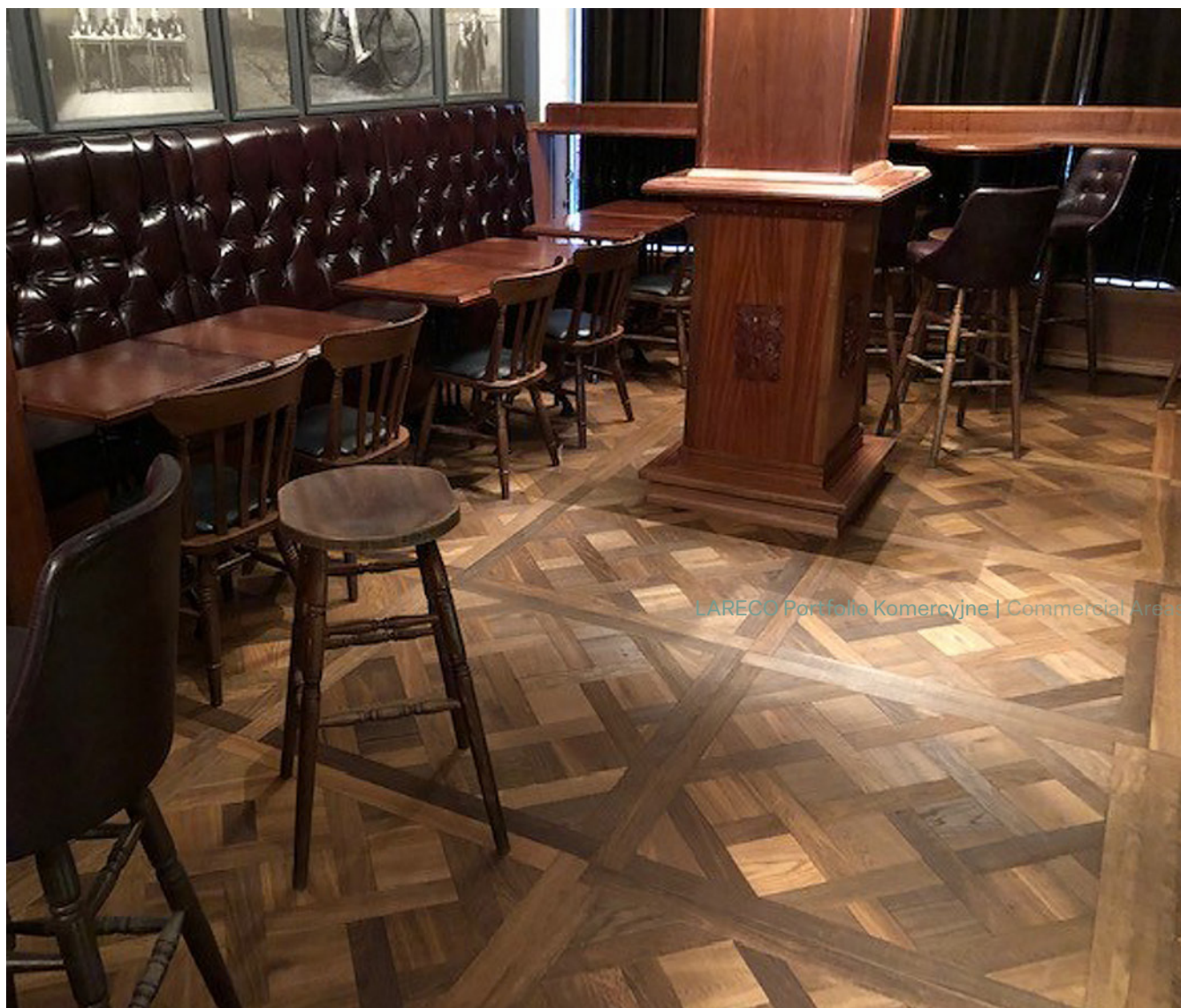


DĄB TERRA – Chevron 45, olejowosk, powierzchnia postarzana, konstrukcja warstwowa, klasa Rustic, kolekcja Unique (Bistro, Gdańsk, Polska)
TERRA OAK – Chevron 45, wax oil, distressed surface, engineered construction, Rustic class, Unique collection (The Bistro, Gdańsk, Poland)



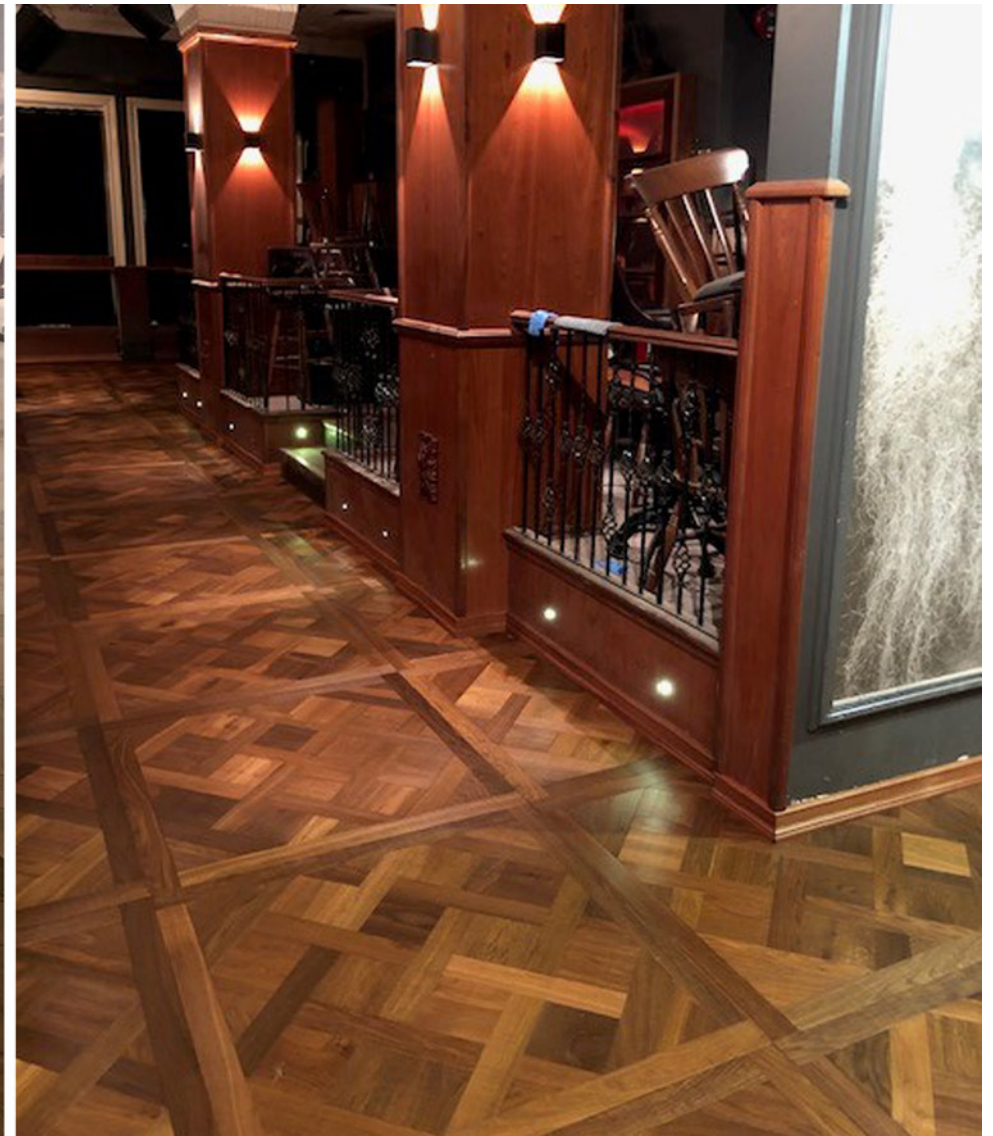


DĄB TERRA– Kaseton Versailles 1, olejowosk, powierzchnia postarzana, konstrukcja warstwowa, klasa Rustic, kolekcja Unique (The English Pub, Reykjavik, Islandia)
TERRA OAK – “Versailles 1” Wooden panel, wax oil, distressed surface, engineered construction, Rustic class, Unique collection (The English Pub, Reykjavik, Iceland)



LARECO Portfolio Komercyjne | Commercial Areas

DĄB TERRA – Kaseton Versailles 1, olejowosk, powierzchnia postarzana, konstrukcja warstwowa, klasa Rustic, kolekcja Unique (The English Pub, Reykjavik, Islandia)
TERRA OAK – “Versailles 1” Wooden panel, wax oil, distressed surface, engineered construction, Rustic class, Unique collection (The English Pub, Reykjavik, Iceland)



LARECO | **UNIQUE
FLOORS**
SINCE 1950

DZIĘKUJEMY | THANK YOU

PORTFOLIO | COMMERCIAL
KOMERCYJNE | AREAS